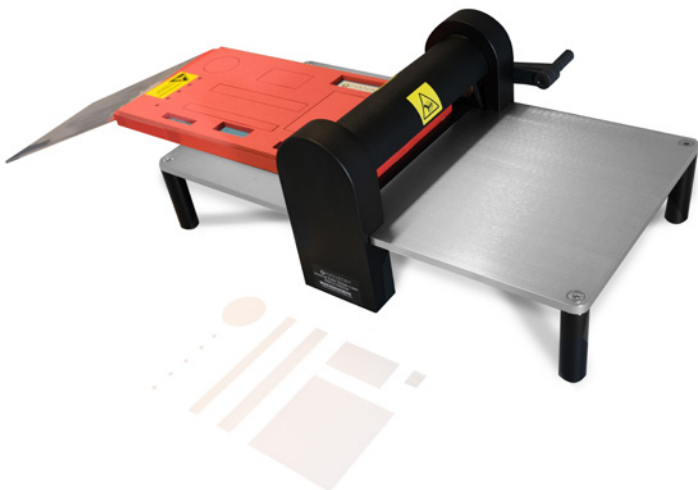




[www.rhopointinstruments.com](http://www.rhopointinstruments.com)



[sales@rhopointinstruments.com](mailto:sales@rhopointinstruments.com)

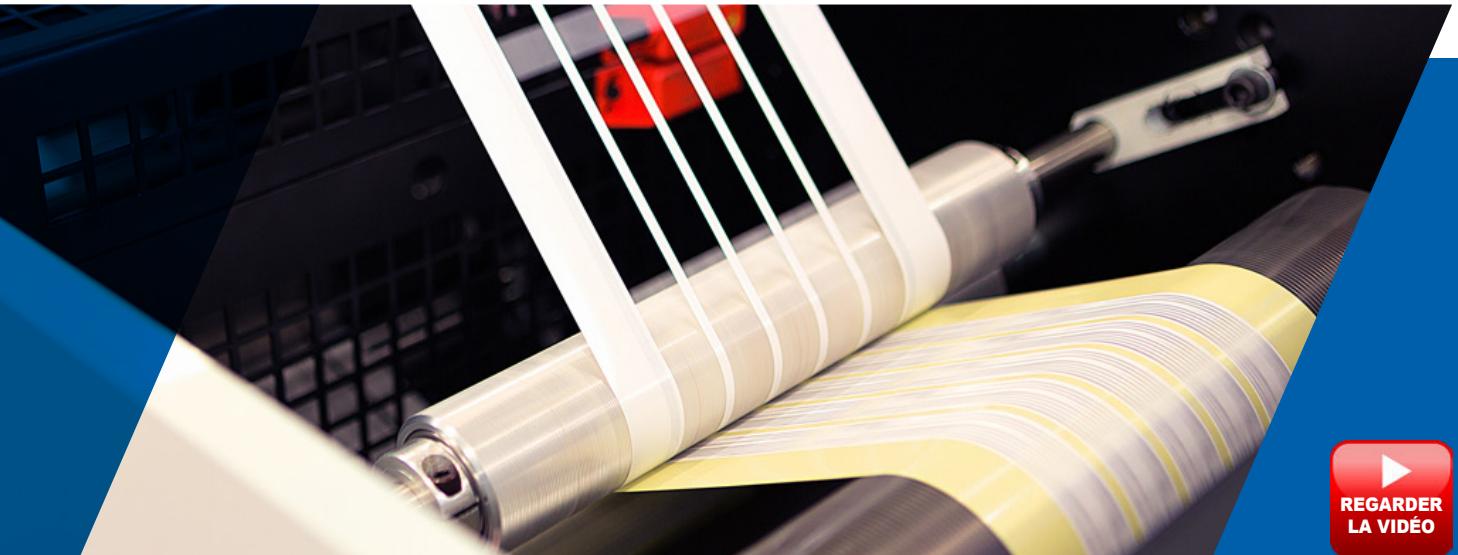


**HANATEK**   
UNIVERSAL SAMPLE CUTTER

## Coupe-échantillon universel

- Configurable pour plusieurs types de tests
- Précision
- Répétable

# Coupe-échantillon universel (USC)

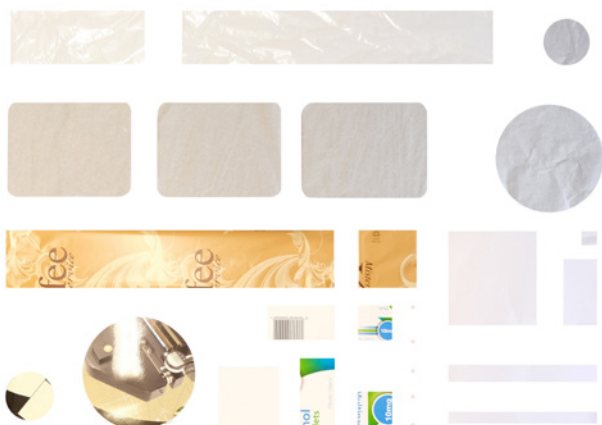


Le coupe-échantillon universel de Hanatek a été conçu pour la découpe simple d'échantillons pour le laboratoire d'emballage.

## Variété de substrats et de types de tests

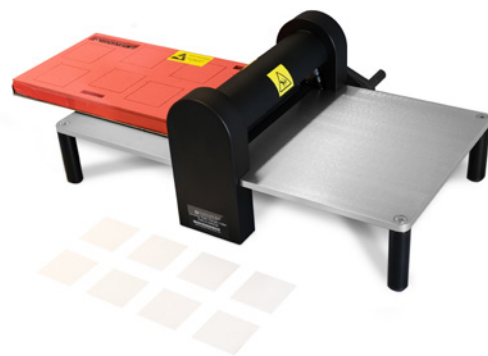
Convient à une grande variété de substrats, y compris ceux qui sont difficiles à couper avec des cutters traditionnels.

- Film, jusqu'à 6µm
- Tissus
- Papier
- Cartons
- Feuilles
- Stratifié



## L'heure

Gagnez un temps précieux en préparant plusieurs échantillons simultanément.



## Efficacité des coûts

L'USC utilise des matrices interchangeables pour répondre aux différents types de tests. Il suffit d'acheter une nouvelle matrice pour le type de test requis.

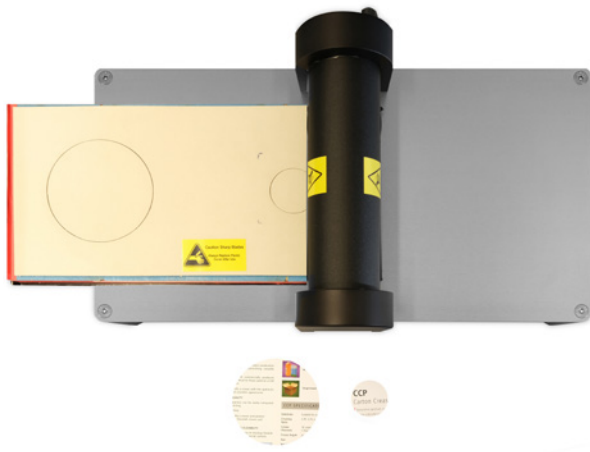
## Sécurité

Augmentation de la sécurité de l'opérateur - aucun couteau n'est nécessaire.

## Matrices personnalisées

L'utilisation d'une matrice personnalisée est le moyen le plus rapide de préparer des échantillons pour plusieurs types d'essais. À partir d'une seule feuille de matériau, les échantillons peuvent être préparés avec précision et rapidité.

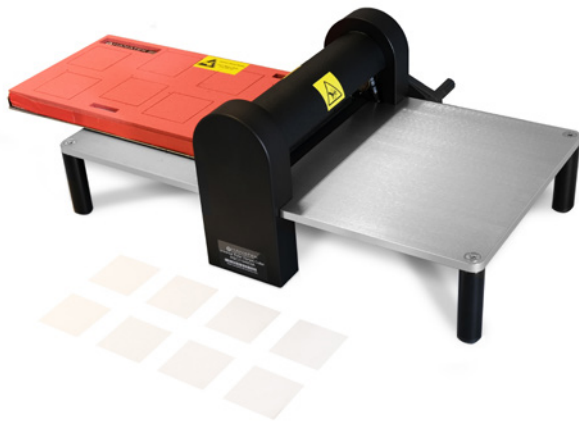
**1 ou 2 formes identiques.**



**Jusqu'à 5 formes de tailles différentes.**



**Plus de 5 formes de tailles différentes ou des trous supplémentaires à l'intérieur des formes.**



**Échantillons de plis et de rigidité pour une taille d'emballage donnée. Utilisez des goupilles d'éjection pour l'alignement.**



## Matrices standard

Nous disposons de matrices standard pour découper des échantillons pour la plupart des types d'essais, y compris :

- ✓ Friction
- ✓ Tensile
- ✓ Grammage
- ✓ O<sub>2</sub> perméabilité
- ✓ CO<sub>2</sub> perméabilité
- ✓ WVTR
- ✓ Résistance au frottement
- ✓ Plis du carton
- ✓ Rigidité du carton et autres

# Dimensions



Petite filière



Grande matrice

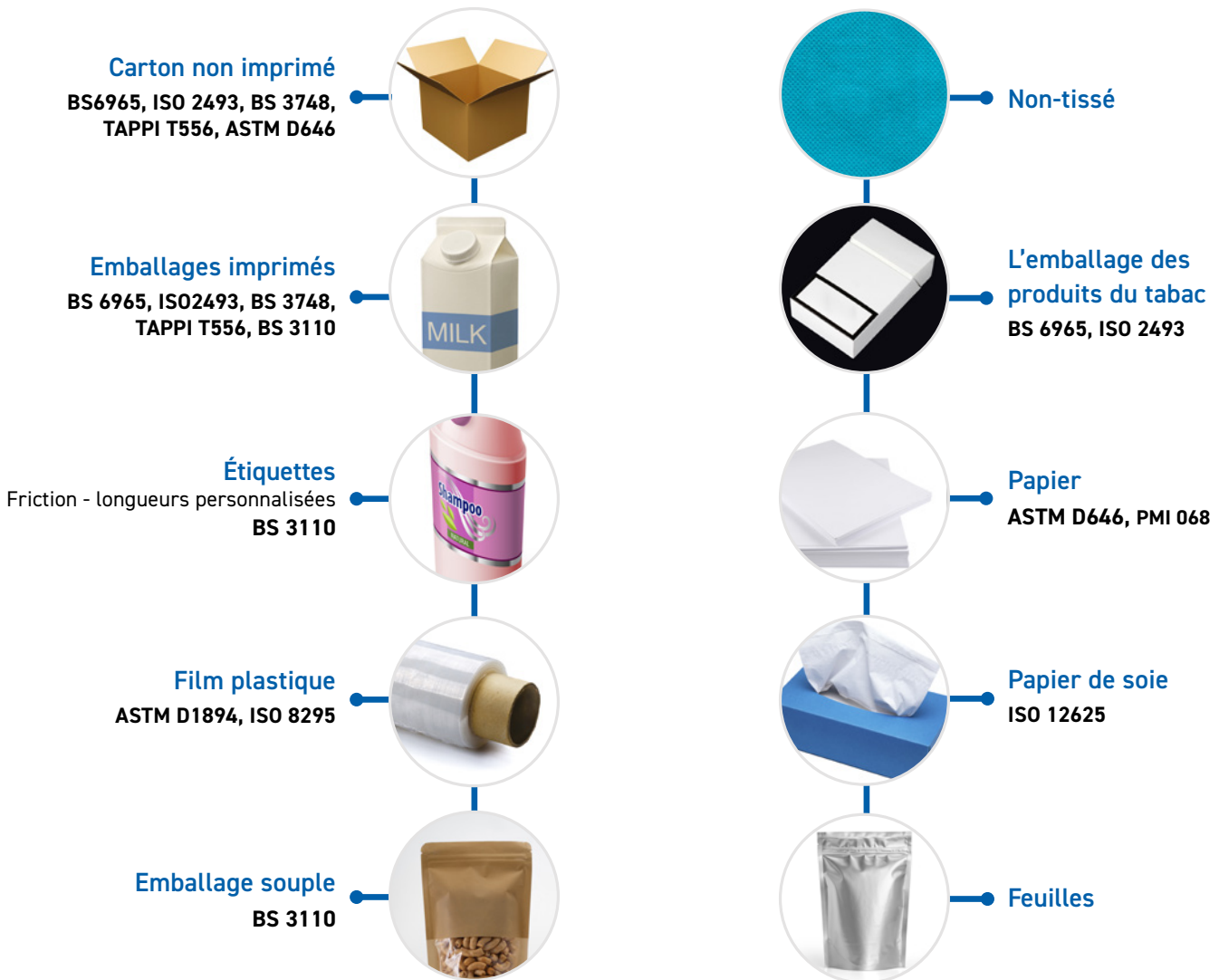


Les échantillons produits sont toujours conformes aux spécifications, indépendamment de l'opérateur.

- Précision
- Répétable
- Fiable

# Substrats et normes

L'USC convient à la découpe d'une variété de substrats de 6µm à 250µm.



# Spécifications

Spécification de l'instrument	Détails de l'instrument
Épaisseur du matériau	6µm à 250µm
Pression appliquée pendant la coupe	2 psi
Surface maximale de l'échantillon (Grand Poinçon)	340 mm x 180 mm
Surface maximale de l'échantillon (Petit Poinçon)	180 mm x 140 mm

Codes de commande	
Coupe-échantillon universel	RL-B80-001
Poinçon - Rainure et planche selon BS6965	RL-B-CUTTER/CARTON
Filière - Friction selon ASTM D1894 / ISO 8925 (FILM)	COUPE RL-B/FILM DE FRICTION
Filière - Friction selon ASTM D1894 / ISO 8925 (BOARD)	RL-H-CUTTER/FRICTION-CFT
Test de résistance au frottement selon BS3110	RL-B-CUTTER/RUB
Filière - Test de grammage selon ASTM D646	RL-B-CUTTER/GRAMMAGE
Filière de découpe sur mesure - 1 ou 2 de la même forme	RL-H-CUTTER/CUSTOM
Matrice de découpe sur mesure - Jusqu'à 5 formes de tailles différentes	RL-H-CUTTER/CUSTOM-2
Découpeur sur mesure - Plus de 5 formes de tailles différentes ou des trous supplémentaires à l'intérieur des formes	RL-H-CUTTER/CUSTOM-3
Filière de découpe sur mesure - échantillons de plis et de rigidité pour une taille d'emballage donnée (utilise des goupilles d'éjection pour l'alignement)	RL-H-CUTTER/CUSTOM-4

Dimensions de l'instrument	Détails de l'instrument
Dimensions	200 mm (H) x 560 mm (L) x 390 mm (P)
Poids emballé	14kg
Dimensions de l'emballage	360 mm (H) x 650 mm (L) x 500 mm (P)
Code des marchandises	9024 9000

**Calibrage**  
Toutes les matrices sont accompagnées d'un certificat d'étalonnage traçable

**Extension gratuite de la garantie de 2 ans :** Enregistrement obligatoire sur [www.rhopointinstruments.com](http://www.rhopointinstruments.com) dans les 28 jours suivant l'achat. Sans enregistrement, la garantie standard de 1 an s'applique.

**Étalonnage et service :** Service rapide et économique via notre réseau mondial de centres d'étalonnage et de service accrédités. Pour plus d'informations, veuillez consulter le site [www.rhopointinstruments.com](http://www.rhopointinstruments.com).

Évaluation de l'échantillon d'usine

Envoyez votre matériel et nous préparerons vos échantillons en fonction des tests requis et vous les renverrons pour évaluation.

Prêt à recevoir un devis ?

Cliquez sur le lien suivant

Rhopoint Instruments Ltd  
Rhopoint House, Enviro 21 Park,  
Queensway Avenue South,  
St Leonards on Sea, TN38 9AG, UK  
T: +44 (0)1424 739 622  
E: [sales@rhpointinstruments.com](mailto:sales@rhpointinstruments.com)  
[www.rhopointinstruments.com](http://www.rhopointinstruments.com)

Rhopoint Americas Inc.  
1000 John R Road,  
Suite 209, Troy,  
MI 48083, USA  
T: 1.248.850.7171  
E: [sales@rhpointamericas.com](mailto:sales@rhpointamericas.com)  
[www.rhopointamericas.com](http://www.rhopointamericas.com)

Rhopoint Instruments GmbH  
Seebauer Office Center,  
Am Weigfeld 24,  
83629 Weyarn, Deutschland  
T: +49 8020 9214-988  
E: [info@rhpointinstruments.de](mailto:info@rhpointinstruments.de)  
[www.rhopointinstruments.de](http://www.rhopointinstruments.de)



Toutes les images sont fournies à titre d'illustration uniquement

E&OE ©Rhopoint Instruments Ltd. Juillet 2023

1026-01